

登呂博物館 夏季  
企画展

# FIRE

～火から生まれた文化～

令和元年7月13日(土)～9月8日(日)  
静岡市立登呂博物館 2階 特別・企画展示室

開館時間 9:00～16:30

休館日 月曜日・祝日の翌日(7/15・8/12・8/13は開館)

観覧料 一般300円 高大生200円 小中学生50円

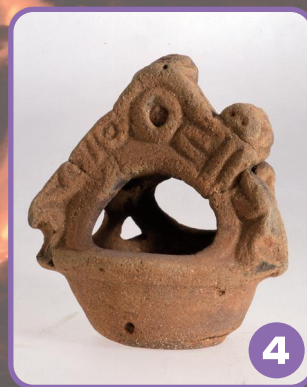
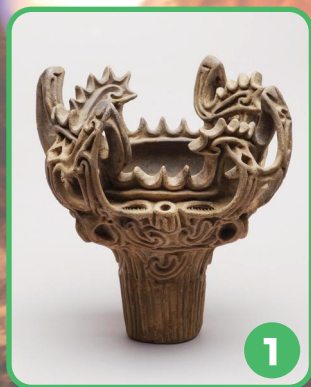


参加体験型ミュージアム  
静岡市立登呂博物館  
Shizuoka City Toro Museum

# あなたにとって、「火」はどんな存在ですか？

人間は、火を起こすことのできる唯一の生物です。火は人間に文化をもたらし、夜の闇から身を守り、光と安全をもたらしました。住居の中の炉に薪をくべて生活に利用したり、獣に襲われないようにするために火を焚いたのがその例です。また、燃え上がっている炎を思わせる火焰形土器が縄文時代中期の遺跡に出土しています。人々にとって、火は神聖な存在だったのでしょか。

登呂遺跡でも、これまでの発掘調査の結果、登呂に住んでいた人々が試行錯誤をし、火を使った様々な工夫をしていたことがわかりました。そんな「火（FIRE）」に関連したモノを集め、改めて火の役割を考えていきます。



1 火焰形土器（芹沢銈介美術館所蔵） 2 火きり白出土状況（登呂遺跡） 3 台付甕形土器（登呂遺跡） 4 吊手土器（三島市教育委員会所蔵）

## 関連事業

### ① たけあかりワークショップ

竹材にドリルで模様を彫ります。完成後は、参加者のたけあかり × 登呂遺跡 撮影会を開催！

**日時** 令和元年8月4日（日）  
16:30～19:30

**講師** 大村 大輔  
（「久能山東照宮竹あかり」プロデュース）

**協力** 城南静岡高校地域貢献部

**場所** 登呂遺跡復元水田

**定員** 小学生以上30名  
（要予約、先着順）  
※小学1年～3年  
は保護者同伴

**費用** 1,200円



### ② 「火と熱のひみつ」

火起こしを科学的に検証します。

**日時** 令和元年8月31日（土）  
13:30～15:00

**講師** 静岡科学館る・く・る  
エデュケーター 織田 悠希

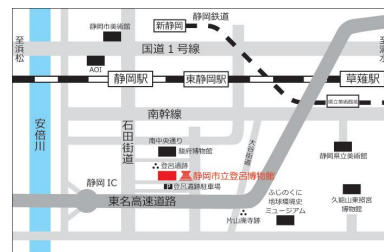
**場所** 登呂博物館1階登呂交流  
ホール

**定員** 小学生3年生～6年生の親子  
10組20名（要予約、先着順）

**費用** 1組100円

関連事業①②の申し込みは、  
7/13（土）9:00から  
登呂博物館にて受付開始  
☎054-285-0476

## アクセス



### 車

東名静岡ICから約10分  
有料駐車場有

### バス

JR静岡駅南口から約10分  
しずてつジャストライン  
「登呂遺跡」行き 終点下車

## 展示解説

**日程**  
7/13 土 7/28 日 8/25 日 9/8 日  
**時間**  
各日 11:00-、14:00-（約30分）  
**費用** 無料（要観覧料）



参加体験型ミュージアム  
静岡市立登呂博物館  
Shizuoka City Toro Museum



422-8033 静岡市駿河区登呂五丁目10番5号（登呂公園内）  
TEL. 054-285-0476 FAX. 054-287-1466  
<http://www.shizuoka-toromuseum.jp/>